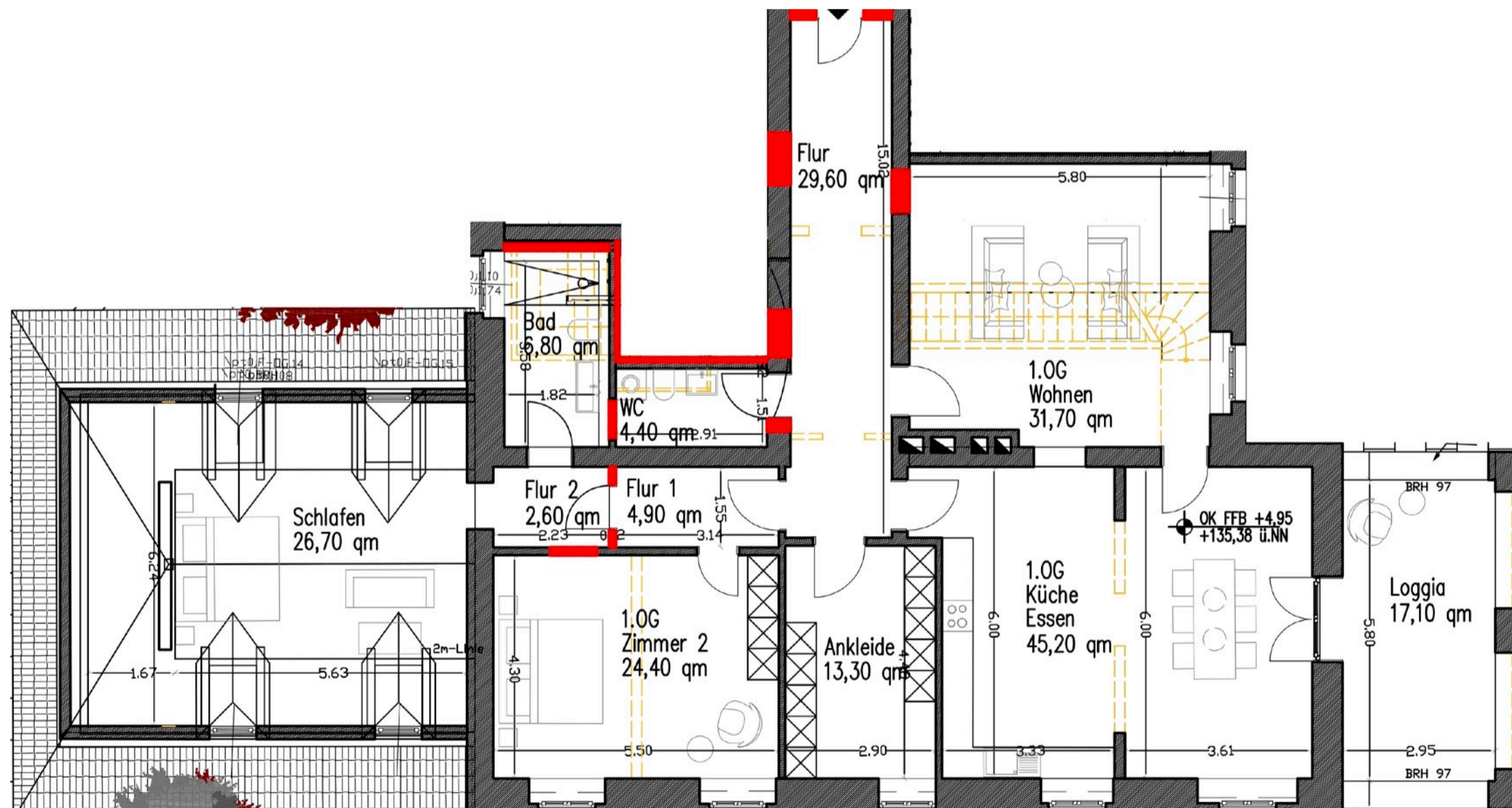


## Bel vue 6/1 Obergeschoss

Preis auf Anfrage - zzgl. 3,57 % (inkl. 19% MwSt.)



Raum	Wohnfläche
Wohnen	31,7 m <sup>2</sup>
Küche / Essen	45,2 m <sup>2</sup>
Schlafen	26,7 m <sup>2</sup>
Zimmer	24,4 m <sup>2</sup>
Ankleide	13,3 m <sup>2</sup>
Badezimmer	6,8 m <sup>2</sup>
WC	4,4 m <sup>2</sup>
Flur 1	4,9 m <sup>2</sup>
Flur 2	2,6 m <sup>2</sup>
Flur	29,6 m <sup>2</sup>
Loggia (17,1 / 2)	8,5 m <sup>2</sup>
<b>Summe (abzgl. Putz)</b>	<b>198,1 m<sup>2</sup></b>

